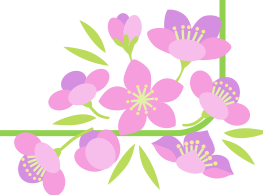




# 第26期園芸療法スタディコース ガイダンスのご案内



受講を迷っている方、すでに受講を決めた方、どなたでもご参加いただけます。  
1年間使用するスタディコースの会場のご案内やコースの内容、お仲間との顔合わせ、ご質問やご希望などをお聞きます。どうぞお気軽にご参加下さい。

【日 時】 2021年 ①4月 6日(火) 14時～16時  
②4月13日(火) 14時～16時

※①②とも対面とオンラインを同時に行う予定です。

(新型コロナウイルス感染の状況により、対面でのご参加をお断りする場合がございます。何卒ご了承ください。)

※両日同じ内容となりますので、ご都合の良い1日をお選びください。

【参加会場】 〈対面参加〉 社会福祉法人開く会 共働舎2F 会議室  
開場 13時40分～

※横浜市営地下鉄「立場」駅より徒歩6分

※当日は共働舎に初めてお越しの方は、

13時30分に駅改札で待ち合わせをします。

ご希望の方は、申込み時にお申し出ください。

(改札口で当会のスタッフがお待ちしております)



〈オンライン参加〉 ご自宅等から ZOOM を使用しての参加

入室は13時30分～(遅くとも開催時間の5分前には入室してください)

※無料ソフト ZOOM をダウンロード等の事前準備をお願いします

※事前申し込みが必要です(お申し込み受付後に ZOOM の招待 URL をお送りいたします)

今期スタディコースをお申込みの方は可能な限りご参加ください。

質問等も受け付けますので、ご検討中の方は是非!

【参加費】 無料

【お申し込み方法】 下記のいずれかの方法でお申し込みください

●お申し込み締切は開催日の4日前

○申し込み専用メールアドレス→office@jhts-workshop.jp

※裏面参加者申込書を見ながら必要事項をメール本文に入れてお送りください。

○電話/FAX→ 045-805-3663

※お電話が繋がらない場合は、留守電にお名前・お電話番号・ご用件を残してください。  
折り返しご連絡差上げます。

※FAXでお申し込みの場合は、裏面参加申込書にご記入の上、事務局までお送りください。

# 第 26 期スタディコースガイダンス参加申込書



NPO 法人日本園芸療法研修会/事務局 宛て  
郵送: 神奈川県横浜市泉区中田西 1 丁目 11-1  
FAX: 045-805-3663

氏名 (フリガナ)	勤務先・所属団体	参加希望日(○をおつけください) 4/6 ・ 4/13
住所 〒		どちらかに○をおつけ下さい 対面 ・ オンライン
TEL	E-Mail (事前連絡用)	
Fax	E-Mail(当日 ZOOM 用) ※オンライン参加の方のみ	
一般 ・ JHTS 会員 (いずれかに○をおつけ下さい)		
当日は駅でのお待ち合わせを希望なさいますか。(会場参加の方のみいずれかに○をおつけ下さい) はい ・ いいえ		
お申込みのきっかけをお書き下さい。(いずれかに○をおつけ下さい。)		
①ホームページ ②講座に参加して知った ③知人の紹介 ④その他 ( )		
出来る限りみなさまのニーズに合ったガイダンスにしたいと存じます。下記の事項にお答えください。 *スタディコースについての質問  *スタディ受講に関して不安に感じていらっしゃる事  *その他 ご希望や期待されていことなど		

※ご記入頂いた個人情報 は 当会の講座に関わるご連絡・ご案内のみに使用します。  
※お申込み受付後に事務局より確認のご連絡をいたしますので、事前連絡用欄にはご本人様とご連絡を取ることができるメールアドレスをご記入ください。  
※お申込みから 1 週間を過ぎても事務局から連絡がない場合は、お手数ですがお電話またはメールにてお問合せください。

主催・お問合せ NPO 法人日本園芸療法研修会 〒245-0015 神奈川県横浜市泉区中田西 1-11-1  
TEL/FAX : 045-805-3663 MAIL : info@jhts.jp HP: http://jhts.jp